

# KLIPPEGANGENS FTP SERVER

rev. 2010\_06\_10

FTP Serveren kan du anvendes til at give eksterne holdmedlemmer adgang til filer udefra eller til at overføre filer via nettet. Filer på FTP Serveren fjernes automatisk efter 7 dage.

## Oversigt over foldere på FTP Serveren

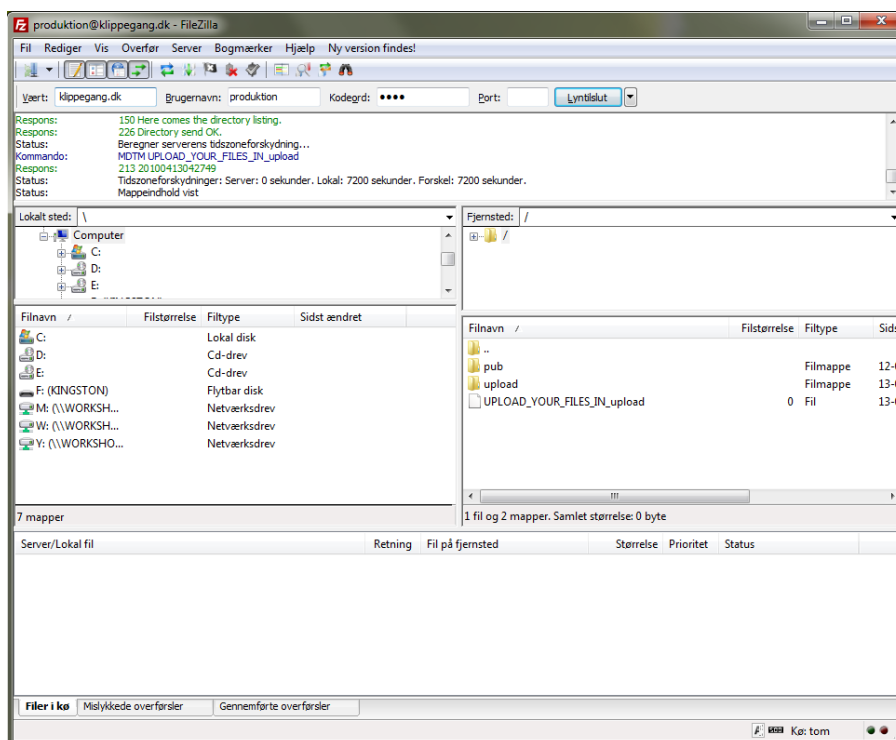
**pub** - Til udgående filer. Opret en folder med projektets navn og læg dine filer i.

**upload** - Til indkommende filer. Her skal dine eksterne holdmedlemmer lægge filer. Læg filerne i en folder med projektets navn.

## Hvordan du tilsluter til FTP når du er på KLIPPEGANGEN

Fra **Windows** nås FTP folderen ved at klikke på "Start" knappen i Windows og vælge "Run..." i Start menuen, og derefter "Open..." skriver du `\\workshopserver\ftp` og klik på OK. Det er mere sikkert at installere Filezilla som upload program – se nedenfor.

Fra **Mac OS X** kan du se guiden "Connect to Filmworkshop's Networkshares from Mac OS X" hvordan du får adgang til WORKSHOPSERVER



## Tilslutningsoplysninger udefra:

**Adresse:** klippegang.dk

**Port:** 21

**Bruger & Password:** Samme som du bruger til at logge på systemet i øvrigt.

Du kan bruge **FileZilla** (<http://filezilla.sf.net/>) under **Windows**, eller **Cyberduck** (<http://cyberduck.ch/>) under **Mac OS X**