

Emma & Julemanden

Jagten På Elverdronningens Hjerter

publikum - overblik

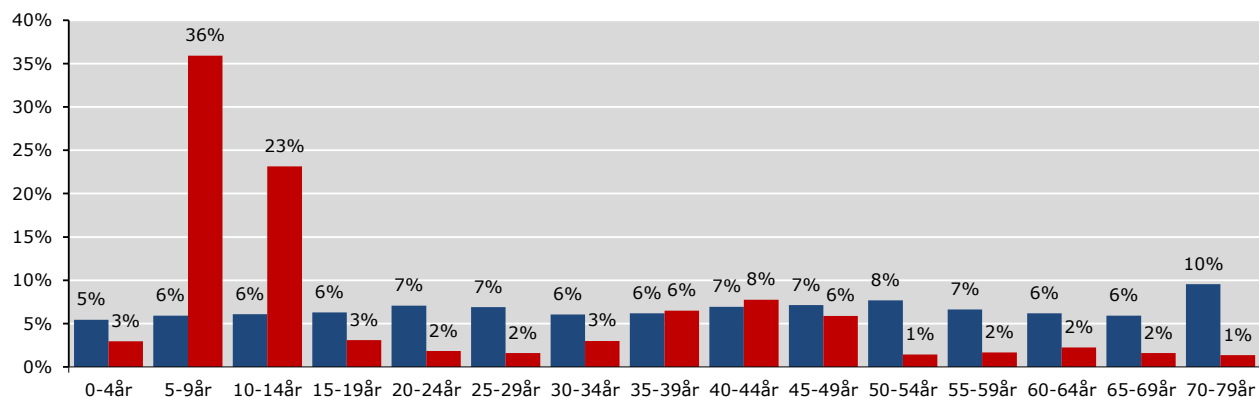
Instruktør: Søren Frellesen

Producent: Deluca Film

Premiere: 12.11.2015

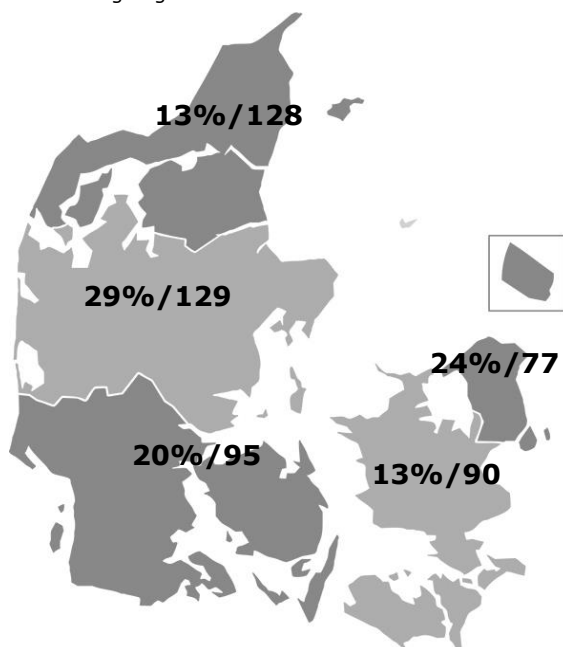
Aldersprofil

Diagrammet viser aldersfordelingen på hhv. filmens publikum og den generelle befolkning i procent.



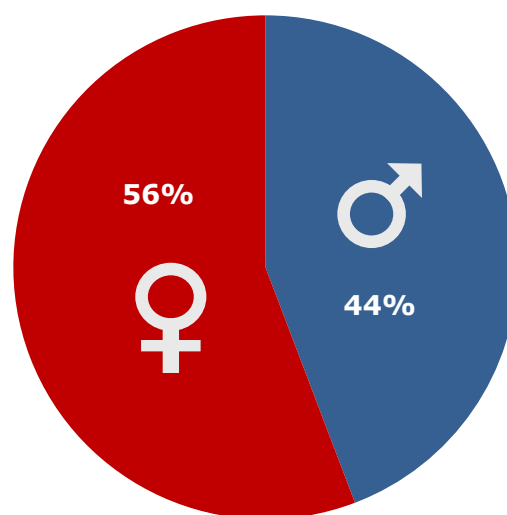
Geografisk fordeling

Kortet viser den procentvise fordeling af filmens publikum i de fem regioner, samt affinitetsindex ift. befolknings-sammensætningen generelt.



Kønsfordeling

Kønsfordeling af publikum.



Billetsalg fordelt på alder

Aldersgruppe	0-4år	5-9år	10-14år	15-19år	20-24år	25-29år	30-34år	35-39år	40-44år	45-49år	50-54år	55-59år	60-64år	65-69år	70-79år	Total
Andel af publikum	3%	36%	23%	3%	2%	2%	3%	6%	8%	6%	1%	2%	2%	2%	1%	100%
Penetration*	2%	21%	13%	2%	1%	1%	2%	4%	4%	3%	1%	1%	1%	1%	1%	3%
Billetter	5.705	69.137	44.544	5.987	3.534	3.076	5.795	12.476	14.921	11.357	2.748	3.219	4.332	3.077	2.656	192.563

*Penetration betegner, hvor stor en procentdel af hele aldersgruppen, der har set filmen. Der tages ikke højde for eventuel dobbeltdækning, hvor den samme person ser samme film flere gange i biografen.

Base: 123 respondenter
 Kilde: DRF Film Monitor, KANTAR GALLUP INDEX DANMARK, FAFID
 Uddybende om tallene: dfi.dk/publikumsoverblik
 Gengivelse kun tilladt med henvisning til kilde: DFI PROFILBASEN